

RESPOSTAS DOS EXERCÍCIOS ADICIONAIS

- 1 a) Hidrofílico é o que tem afinidade pela água. O açúcar é hidrofílico porque tem grupos —OH, que estabelecem ligações de hidrogênio com a água.
b) Sim, ela existe, pois é decorrente da presença de soluto(s) em solução. (Porém, no caso do arroz salgado, a quantidade de sal usada, em mol, é menor do que a quantidade de açúcar, em mol, usada no arroz doce.)

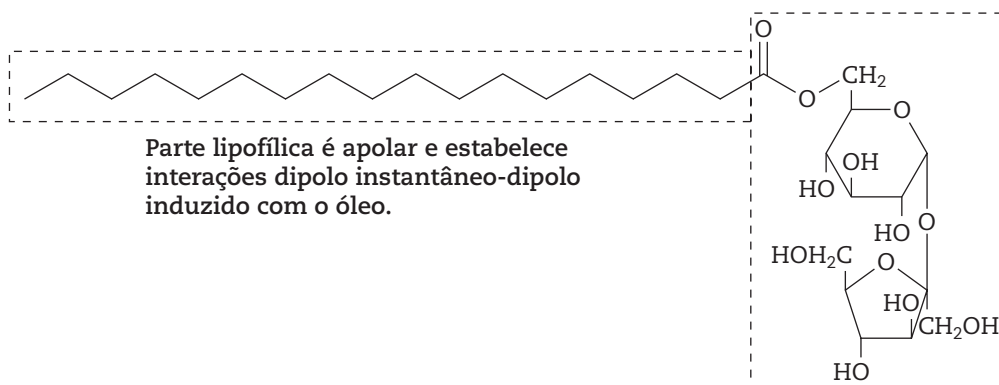
2 Alternativa E.

3 Alternativa B.

- 4 1 - certo
2 - errado
3 - errado
4 - errado

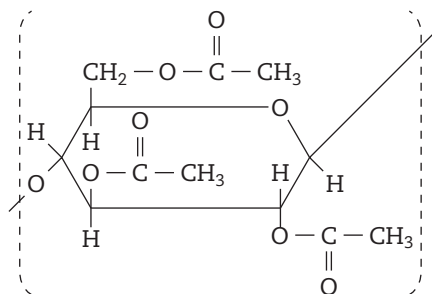
5 a) $C_{18}H_{36}O_2$; ácido carboxílico

b)



Parte hidrofílica tem vários grupos capazes de estabelecer ligações de hidrogênio com a água.

6 a)

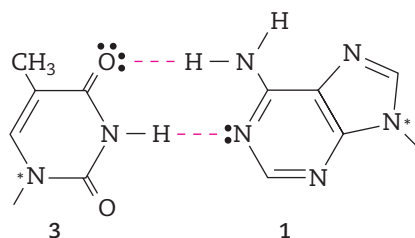


- b) 1.836 g.
c) $3 \cdot 10^3$.

7 Alternativa B.

8 Alternativa D.

- 9 Alternativa C.
- 10 É maior que a da água.
- 11 A fermentação consiste em um processo químico que ocorre na bolinha, produzindo gás que nela fica retido. A massa da bolinha não se altera, porém seu volume aumenta, o que reduz a sua densidade. Quando a densidade da bolinha se torna menor que a da água, ela sobe e passa a flutuar no líquido.
- 12 A fermentação, como toda reação química, tem sua rapidez diminuída com a redução de temperatura.
- 13 Alternativa B.
- 14 Alternativa E.
- 15 Alternativa B.
- 16 Alternativa A.
- 17 a) 1 – 3, 1 – 4, 2 – 3, 2 – 4, pois a “largura da escada é constante”.
b) 1 – 3 é combinação possibilitada por duas ligações de hidrogênio:



2 – 4 é combinação possibilitada por três ligações de hidrogênio:

